

Как узнать скорость Интернета. Инструкция

Для того чтобы получить реальную картину о предоставляемой услуге и узнать соответствует ли ваша скорость заявленной в договоре, необходимо:

1. Провести подготовительные работы
2. Ввести сетевые настройки на ПК
3. Измерить скорость с помощью специальных программ

Подготовительные работы

Важно понимать, что провайдер не несет ответственности за снижение скорости передачи данных, вызванное оборудованием абонента (роутер – это оборудование абонента).

Для получения более-менее точных показателей нужно исключить факторы, способные значительно влиять на результат. Всё делается вручную:

- Соедините напрямую кабелем наш абонентский терминал и ваш ПК/ноутбук, исключая роутер. Для этого подойдет кабель, которым соединен ваш роутер с нашим оборудованием;
- Закройте приложения, использующие доступ в Сеть, особенно это касается торрентов, браузеров с кучей вкладок и закачек, обновлений и прочего в таком духе;
- Выключите VPN, если он был активирован;
- Поставьте антивирус на паузу в мониторинге.
- Найдите или запросите свою памятку абонента, в которой отражены ваши **уникальные** сетевые настройки

Памятка абонента – это информационный блок, который содержит данные для входа в личный кабинет пользователя, информацию по тарифу и необходимые сетевые настройки. Выдается в момент подключения или высылается по запросу.

Если всё это сделано, то, скорее всего, ваш канал ничем (или около того) не нагружен, и можно приступать к делу.

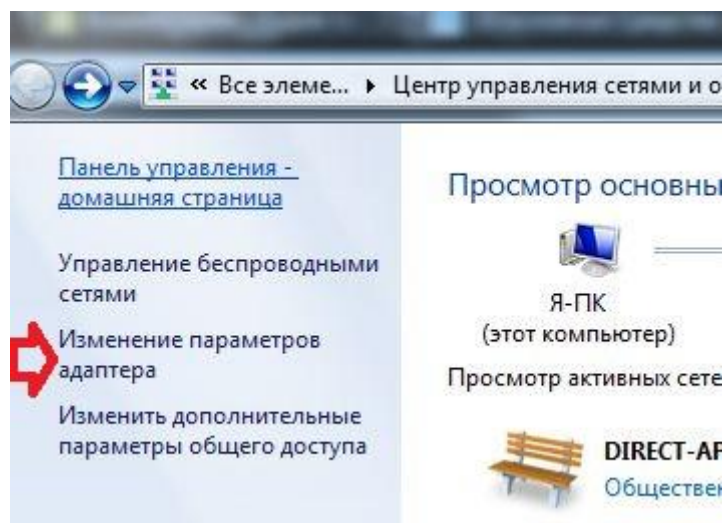
Ввод настроек на ПК при подключении к абонентскому терминалу

Чтобы назначить компьютеру ip -адрес вручную для **Windows 7, Windows 8.x, Windows 10:**

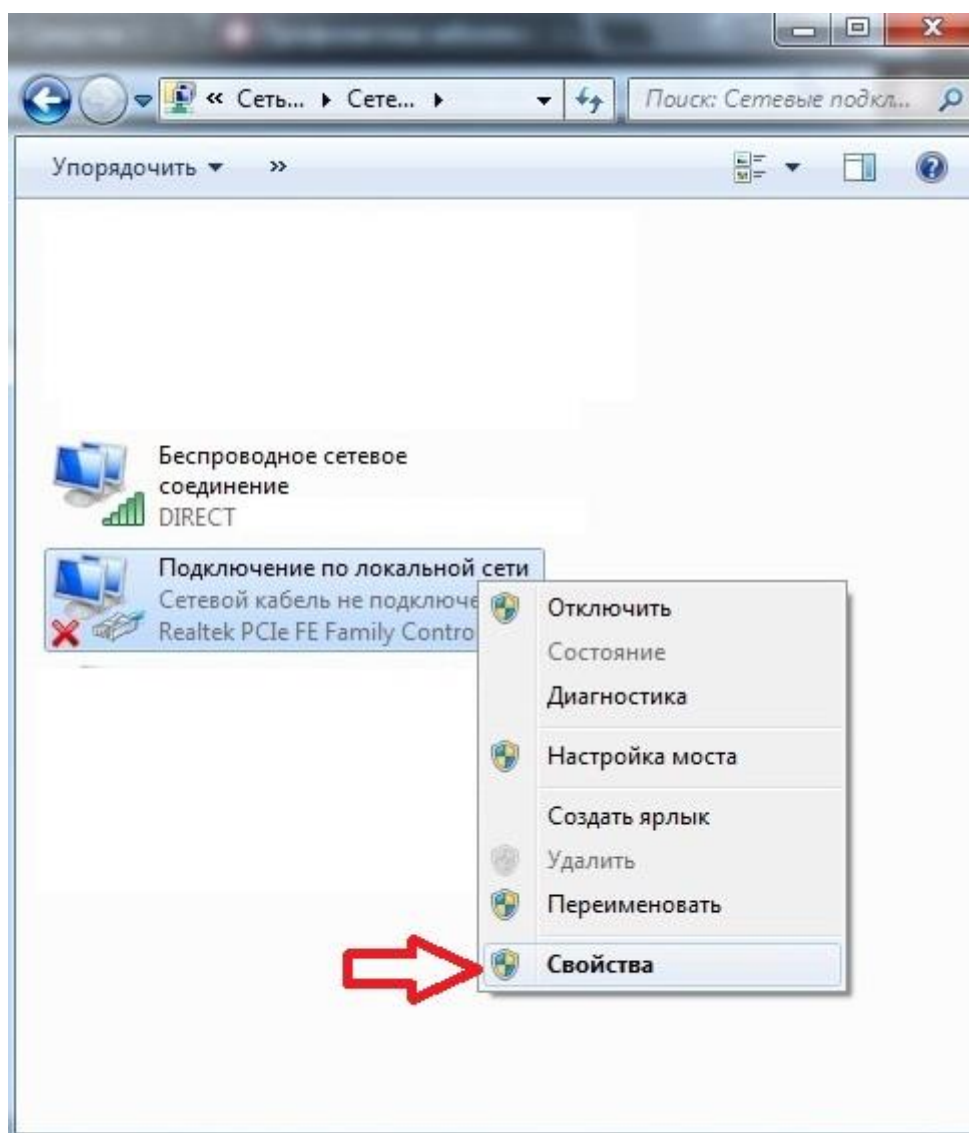
1. Откройте "Центр управления сетями и общим доступом": один из способов - в строке поиска или в меню "Выполнить" (выполнить вызывается клавишами Win+r) введите команду **control.exe /name Microsoft.NetworkAndSharingCenter** и нажмите клавишу Enter.



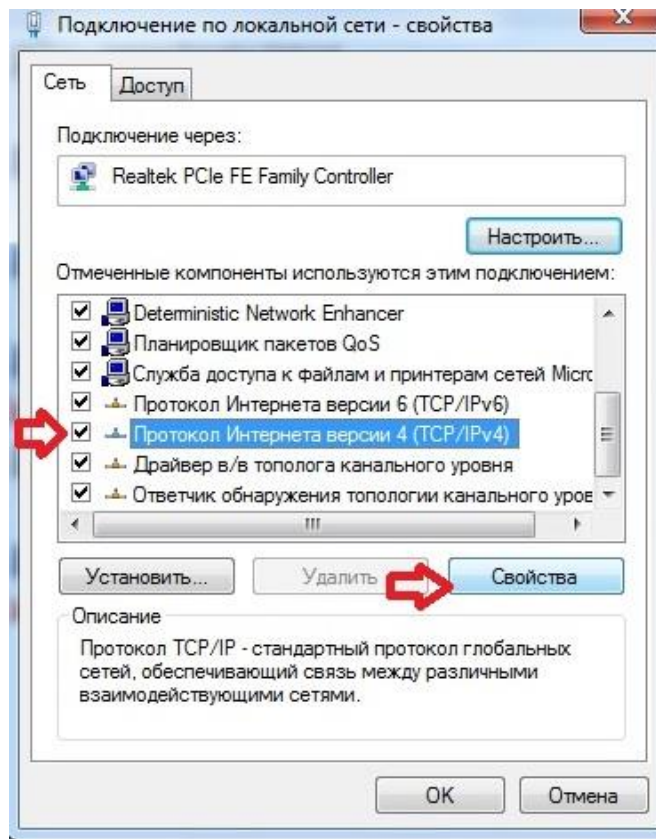
2. После открытия "Центра управления сетями и общим доступом" - с левой стороны выберите **Изменение параметров адаптера**



3. Нажмите на сетевой адаптер для которого вы хотите задать ip адрес (в нашем случае "Подключение по локальной сети", так же довольно часто можно встретить название **Ethernet**) правой кнопкой мыши и выберите "Свойства".



4. В открывшемся окне нажмите на **Протокол Интернета версии 4 (TCP/IPv4)** и на **Свойства**.



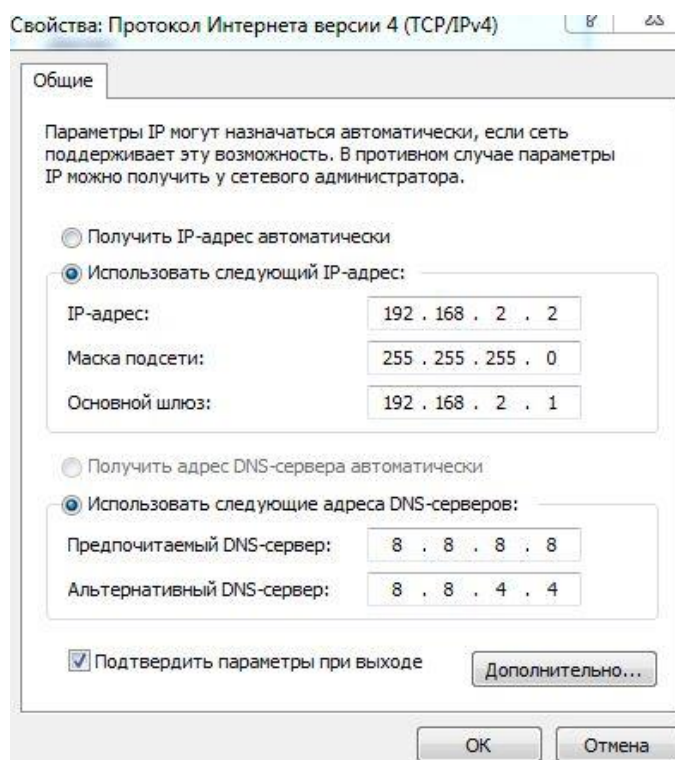
5. Поставьте флажок в поле **Использовать следующий IP- адрес** и введите ip адрес, маску подсети и основной шлюз, DNS серверы которые указаны **в памятке абонента**.

Визуально таблица с настройками в памятке выглядит так:

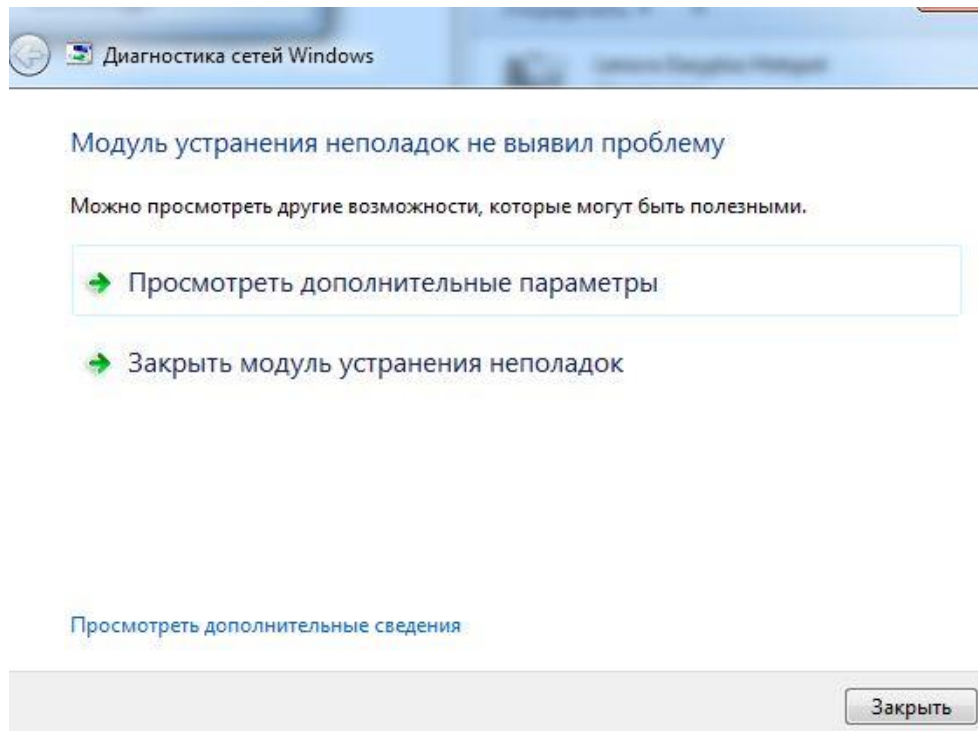
IP-адреса

IP-адрес	Маска подсети	Шлюз	DNS	DNS2
192.168.2.2	255.255.255.0	192.168.2.1	8.8.8.8	8.8.4.4

Поставьте флажок в поле "Подтвердить параметры при выходе" и нажмите ОК.

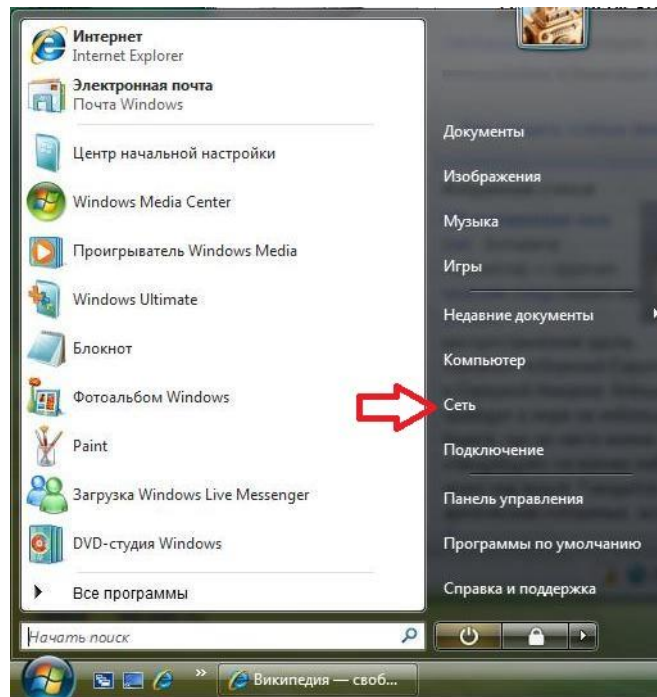


6. Windows проверит сеть на наличие ошибок и если все в порядке напишет - Модуль устранения неполадок не выявил проблему. Нажмите на "Закреть".

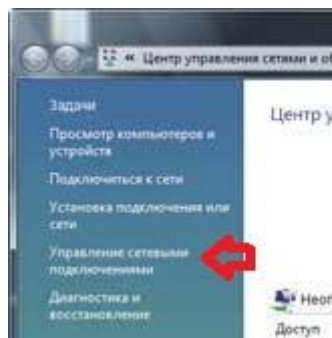


Изменение IP-адреса в Windows Vista:

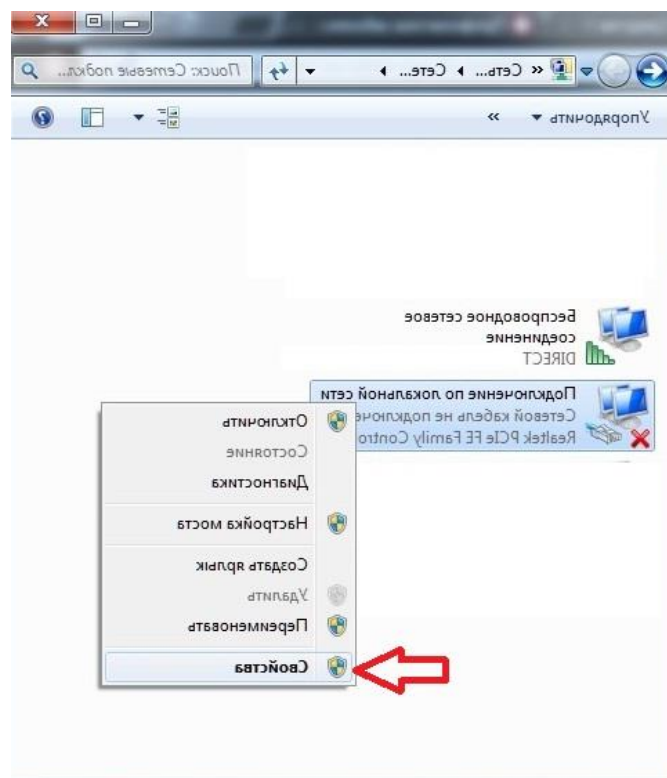
1. Зайдите в Пуск, нажмите на "Сеть" правой клавишей мыши и выберите Свойства.



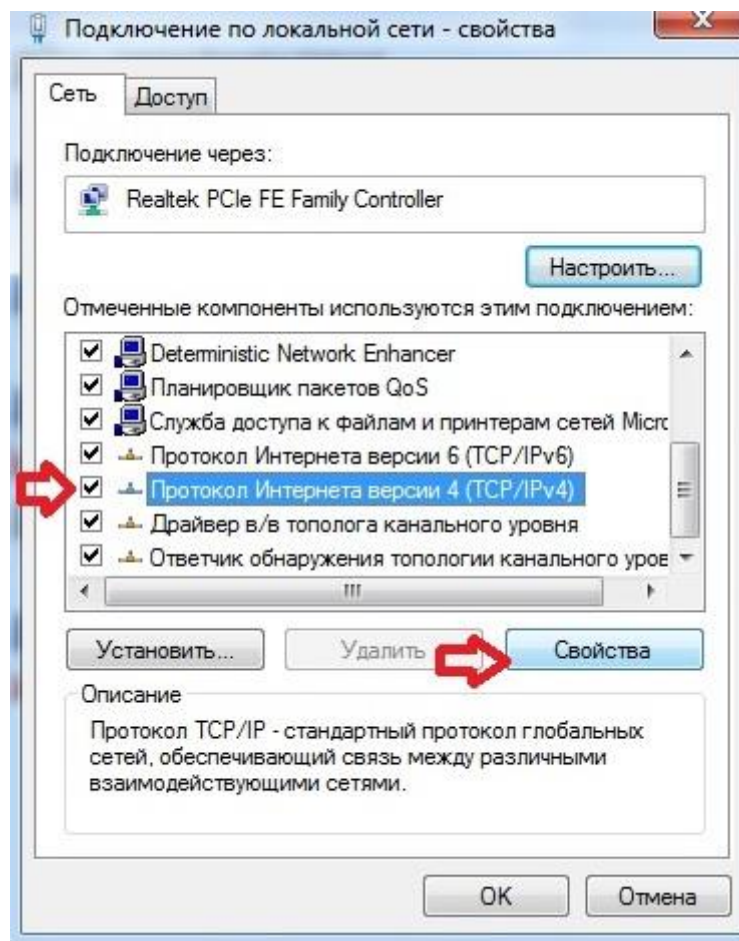
2. В "Центре управления сетями ..." нажмите на **Управление сетевыми подключениями**



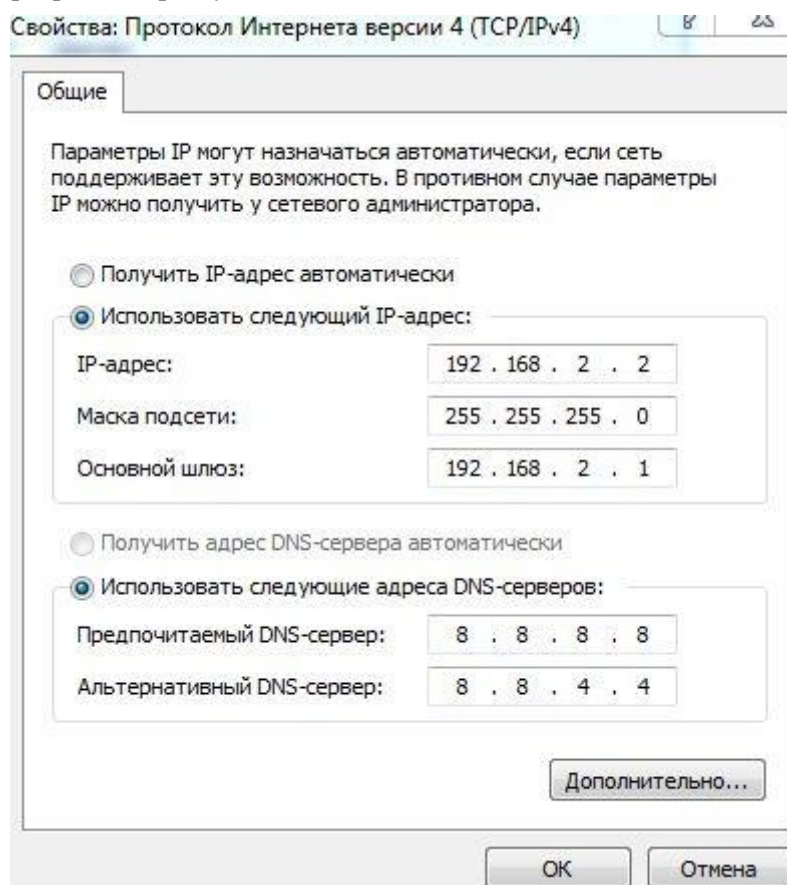
3. На **Подключение по локальной сети** нажмите правой клавишей мыши и выберите **Свойства**.



4. В открывшемся окне нажмите на **Протокол Интернета версии 4 (TCP/IPv4)** и на **Свойства**.

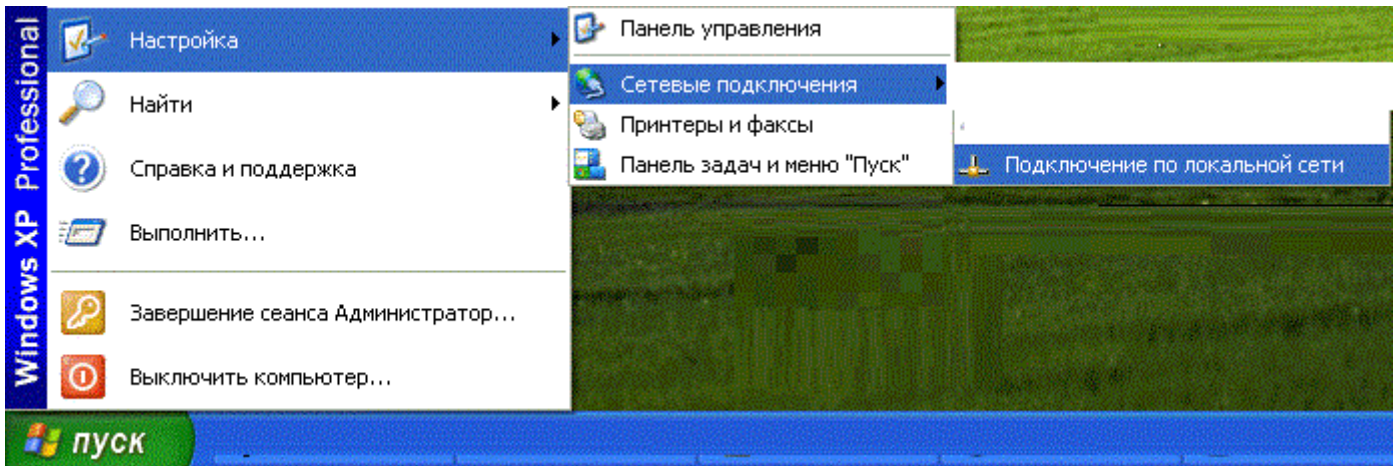


5. Поставьте флажок в поле **"Использовать следующий IP- адрес"** и введите ip адрес, маску подсети и основной шлюз, DNS серверы, которые указаны в памятке **абонента**, нажмите ОК.

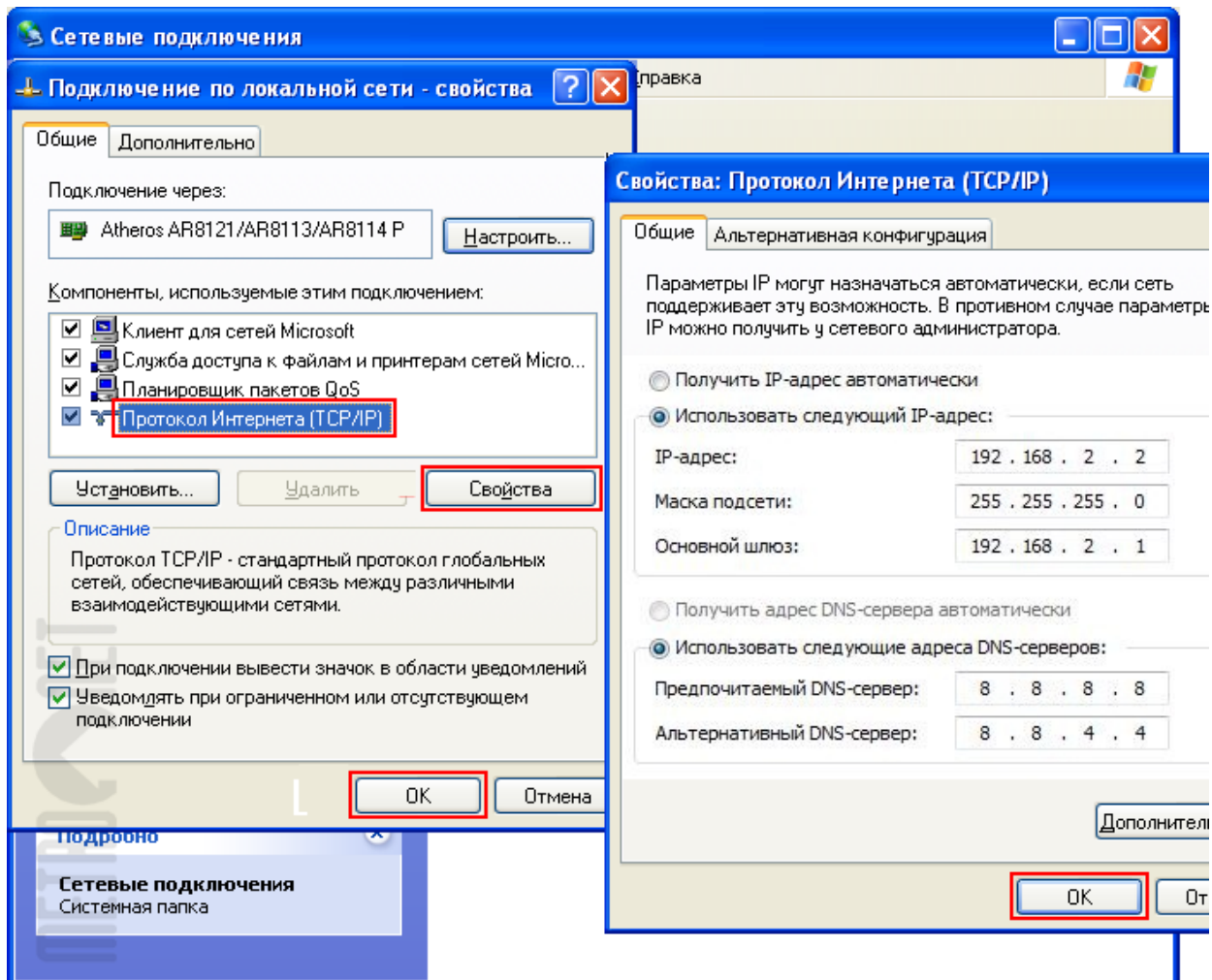


Изменение IP-адреса в Windows XP

1. Откройте "Пуск"=> Настройка => Сетевые подключения или Пуск => Панель управления => Сетевые подключения => на "Подключение по локальной сети" нажмите правой кнопкой мыши, выберите "Свойства".



2. Далее как и в других операционных системах, сначала выделяем **Протокол интернета (TCP/IP)** и нажимаем **Свойства**. Теперь выбираем **Использовать следующий IP-адрес** и вводим ip адрес, маску подсети и основной шлюз, DNS серверы которые указаны в памятке абонента, нажмите ОК

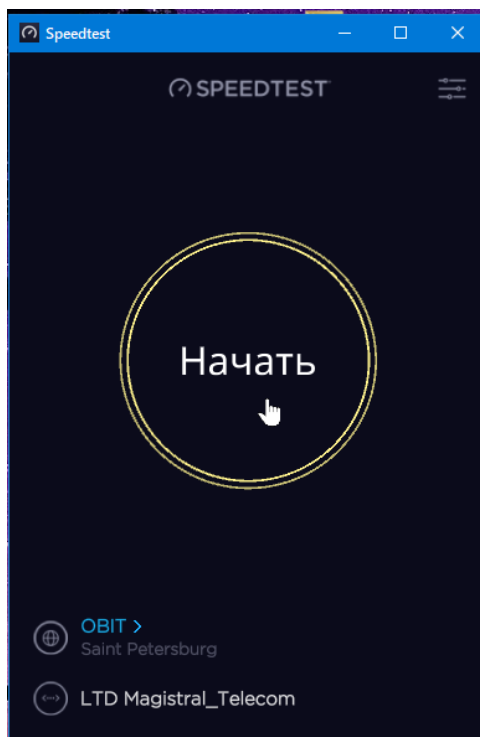


Измерение скорости

В Интернете много ресурсов, позволяющих довольно точно измерить скорость соединения. Мы советуем воспользоваться [Speedtest.net](https://www.speedtest.net) – наиболее популярный не только в РФ, но и в мире онлайн-сервис проверки скорости. Выполнять проверку необходимо с помощью установленного на ПК **приложения**, а не с веб-страницы. Дело в том, что браузеры (Chrome, Firefox, Edge, Safari и т.п. ...) имеют различные возможности и могут обеспечивать отличающиеся результаты, особенно при высокоскоростном соединении. Использование приложений Speedtest вместо веб-сайта обычно обеспечивает более надежные результаты.

Скачать приложение можно по ссылке: <https://www.speedtest.net/apps/desktop>

Устанавливаем, запускаем приложение и нажимаем "Начать".



Далее анализируем результат. В норме отклонение от заявленной скорости на прием и передачу не должно превышать 5-10%. Если отклонение намного больше, при всех выполненных требованиях данной инструкции, то необходимо сделать скриншот **всего** экрана и отправить на почту: info@mt-spb.net, после чего в ближайшее время с вами свяжется наш специалист и мы постараемся к кратчайшие сроки решить данную проблему.

На скриншоте должен был виден результат проверки, "чистый" рабочий стол (браузеры и иные программы закрыты), время в углу экрана и способ соединения – проводной. Желательно параллельно с приложением Speedtest открытое окно диспетчера задач с параметрами загрузки процессора.

Что делать если скорость соединения совпадает с заявленной, а при включенном обратно роутере очень низкая и некомфортная?

Оставляйте заявку нашему специалисту по настройке внутренней абонентской сети. В рамках дополнительных работ, он осуществит выезд и подготовит для вас оптимальное предложение.